



Climetrics

Software zur automatisierten Klimaaufzeichnung im Kalibrierlabor

Diese Software wurde speziell für Kalibrierlabore entwickelt, um Temperatur- und Feuchtigkeitswerte automatisiert und zuverlässig zu erfassen. Sie ermöglicht eine lückenlose Überwachung der klimatischen Bedingungen im Labor – ein entscheidender Faktor für Präzision und Qualität.

Funktionen im Überblick

- **Flexible Messintervalle** Temperatur und Feuchte werden in frei wählbaren Zeitabständen aufgezeichnet – z. B. alle 5 oder 30 Sekunden.
- **Datenbankbasierte Speicherung** Alle Messwerte werden langfristig in einer stabilen Datenbank abgelegt und stehen für Auswertungen und Audits bereit.
- **Langfristige Archivierung** Die Aufzeichnungsdauer ist flexibel definierbar – von wenigen Monaten bis zu mehreren Jahren (z. B. 5 oder 10 Jahre).
- **Geräteverfolgung und Manipulationsschutz** Zu jedem Messpunkt wird zusätzlich die Seriennummer des verwendeten **HC2-Fühlers** gespeichert. So lässt sich auch nach Jahren nachvollziehen, welcher Sensor in welchem Raum eingesetzt wurde. Alle Messwerte werden mit einer **Checksumme** gesichert, um nachträgliche Manipulationen auszuschließen.

- **Visualisierung über integrierten Viewer** Mit dem Viewer lassen sich Messdaten aus frei wählbaren Zeiträumen als Kurve darstellen. Die grafische Analyse erleichtert die Bewertung von Trends und Grenzwertverletzungen (siehe Abbildungen 1-3).
- **Farbliche Markierung bei Grenzwertüberschreitungen** Werte außerhalb definierter Bereichsgrenzen werden automatisch farblich hinterlegt – kritische Abweichungen sind so sofort erkennbar.
- **Kompatibel mit Rotronic HC2 Sensoren** Die Software ist optimiert für die Zusammenarbeit mit dem **Rotronic HC2** Temperatur- und Feuchtesensor und liefert hochpräzise Messdaten (HC2-Fühler sind im Lieferumfang nicht enthalten).
- **Integration mit MET/CAL** Die Anwendung ist vollständig **kompatibel mit MET/CAL**, einer führenden Software für Kalibriermanagement. Alle relevanten Klima-Messwerte werden automatisch zur Verfügung gestellt, um die Umgebungsbedingungen bei Kalibrierungen zu überwachen und zu dokumentieren.
- **Unterstützung beliebig vieler Laborräume** Die Anwendung ist skalierbar: In der Basisversion ist eine Lizenz für die Überwachung eines Laborraums enthalten. Weitere Räume können flexibel nachlizenziiert werden.
- **Lauffähig unter Windows 10 / 11** Die Software ist kompatibel mit gängigen Windows-Versionen und lässt sich einfach auf vorhandener Infrastruktur installieren.

Auf Wunsch kann Climetrics gegen Aufpreis an kundenspezifische Anforderungen oder besondere Funktionen angepasst werden – z. B. Schnittstellen zu bestehenden Systemen, besondere Visualisierungsoptionen oder erweiterte Berichtsfunktionen.

So bleibt die Anwendung flexibel und zukunftssicher.

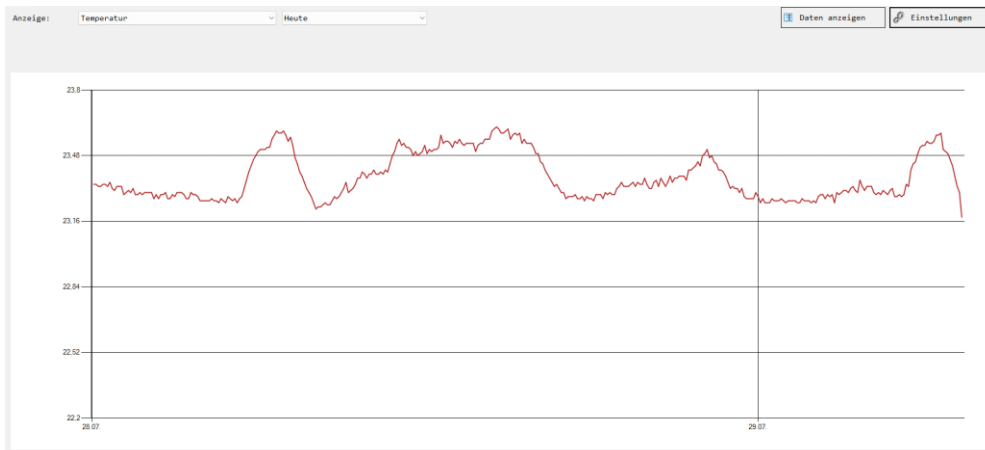


Abbildung 1 - Ansicht der aufgezeichneten Temperaturwerte des heutigen Tages im Labor

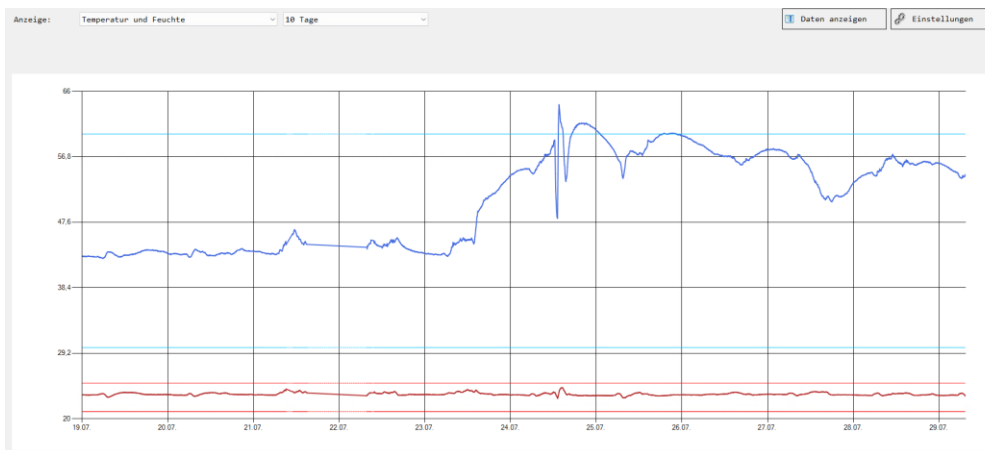


Abbildung 2 - Ansicht der aufgezeichneten Temperatur- und Feuchtwerte der letzten 10 Tage

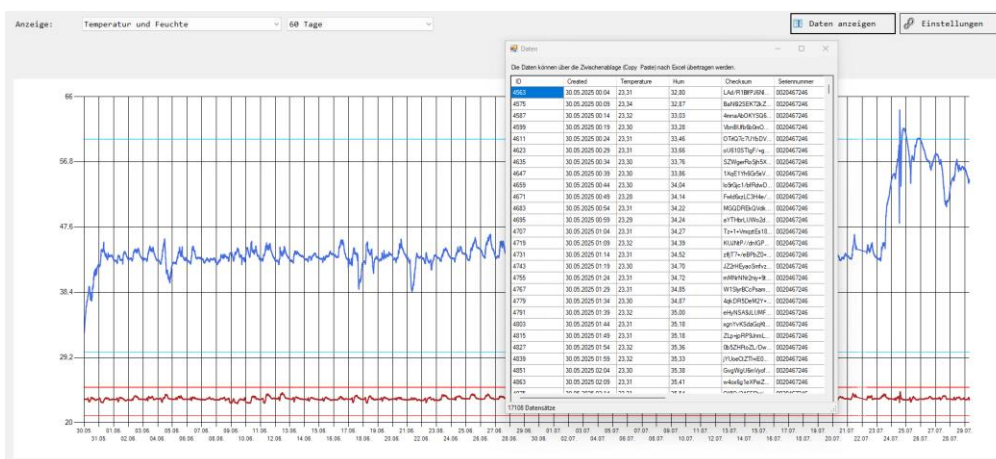


Abbildung 3 - Ansicht der aufgezeichneten Temperatur- und Feuchtwerte der letzten 60 Tage, Anzeige aller 17108 Einzelwerten, Zeitstempel, Seriennummer des HC2-Fühlers und Checksumme

Verbreitung und Weiterentwicklung

Climetrics wurde im Jahr 2015 entwickelt und seitdem konsequent weiterentwickelt.

Besonders erfreulich: Unsere Software ist mittlerweile in zahlreichen europäischen Laboren im Einsatz – darunter auch in großen Konzernen, die auf verlässliche Kalibrierprozesse und präzise Datenauswertung angewiesen sind.

Diese breite Nutzung unterstreicht die Praxistauglichkeit und das Vertrauen, das unsere Lösung seit Jahren genießt.

Lizenzmodell – Einmal kaufen, dauerhaft nutzen

Climetrics wird als **dauerhafte Lizenz** (Perpetual License) angeboten: Sie zahlen **einmalig beim Erwerb** und können die Lösung anschließend **zeitlich unbegrenzt nutzen** – ganz ohne Abonnement oder wiederkehrende Gebühren.

Es gibt **kein Ablaufdatum**, keine automatische Verlängerung und keine versteckten Kosten.

Investitionssicherheit steht bei uns im Fokus.

Sollten sich in der Zukunft Änderungen an Betriebssystemen ergeben oder neue Funktionen gewünscht werden, können **optionale kostenpflichtige Updates** notwendig werden – ganz flexibel nach Bedarf.

Über STOTZ-Software

Seit 2001 steht STOTZ-Software für praxisnahe und zuverlässige Lösungen speziell für Kalibrierlabore.

Mit einem erfahrenen Team von drei engagierten Mitarbeitenden entwickeln wir passgenaue Software, die den Alltag im Labor erleichtert und optimiert.

Als Mitveranstalter der jährlich stattfindenden Metrologietage in Deutschland bieten wir Interessierten die Möglichkeit, unsere Produkte nicht nur kennenzulernen, sondern direkt vor Ort live zu testen und mit uns ins Gespräch zu kommen. Unsere Leidenschaft für Präzision und unsere Nähe zur Praxis machen STOTZ-Software zu einem vertrauensvollen Partner der Branche – seit fast 25 Jahren.

Kontakt:

Telefon: +49 (0)6061 – 967 444

Email: info@stotz-software.de

www.stotz-software.de

Stand Juli 2025